



# НИКИТСКИЙ ДВОРЕЦ

[WWW.NPALACE.RU](http://WWW.NPALACE.RU)

## Ваша ялтинская резиденция

Видовые квартиры бизнес-класса  
в историческом районе Ялты



# Между морем, садом и горами



## Цифры

183

квартиры

500

метров до пляжа

87

мест на подземной  
парковке

10 700

территория, м<sup>2</sup>

8

секций

12

максимальная  
этажность

ЖК «Никитский Дворец» расположен в пяти минутах езды от центра Ялты, на границе с Никитским ботаническим садом, в честь которого комплекс и получил свое название.

Никитский ботанический сад — один из старейших ботанических садов мира, он основан более 200 лет назад. Этот уникальный памятник садово-паркового искусства занимает более тысячи гектаров прибрежных территорий. Близость великолепного большого парка делает жизнь в комплексе «Никитский дворец» совершенно особенным опытом единения с природой и историей.

Комплекс находится в 500 метрах от моря. До закрытого комфортабельного пляжа 7 минут ходьбы через живописный парк.

Добро пожаловать на ваш приватный участок морского побережья!

Перейти на 3D-тур →



Климат

## Территория бизнес-класса

Побережье Ялты справедливо называют Крымской Ривьерой. Мягкий средиземноморский климат, длинная полоса пляжей, дубовые и хвойные леса — это место словно создано для того, чтобы наслаждаться жизнью и заряжаться энергией.

Комплекс «Никитский дворец» расположен на горном склоне, благодаря чему из всех окон главного фасада открывается великолепный вид на море. Планировка внутренней территории эффектно обыгрывает особенности ландшафта: естественный перепад высот позволил создать на крыше трехэтажных корпусов видовую террасу для отдыха и общения.

Кроме того, реализована просторная подземная парковка — жильцы дома смогут спускаться туда на лифте, а двор станет территорией, свободной от машин.

Хорошая транспортная доступность — одно из важных преимуществ «Никитского дворца». До Ялты 5 минут езды на авто по живописной дороге. Вы оцените удобный подъезд с основного шоссе и короткую дорогу от аэропорта — всего 1,5 часа езды. Остановка городского транспорта находится в непосредственной близости от центрального входа в «Никитский дворец».

Архитектурное решение, технологии строительства и отделочные материалы комплекса соответствуют заявленному уровню «бизнес-класс». Будущим жильцам предлагается широкий выбор этажности, планировок и вариантов отделки квартир.

Подробнее →

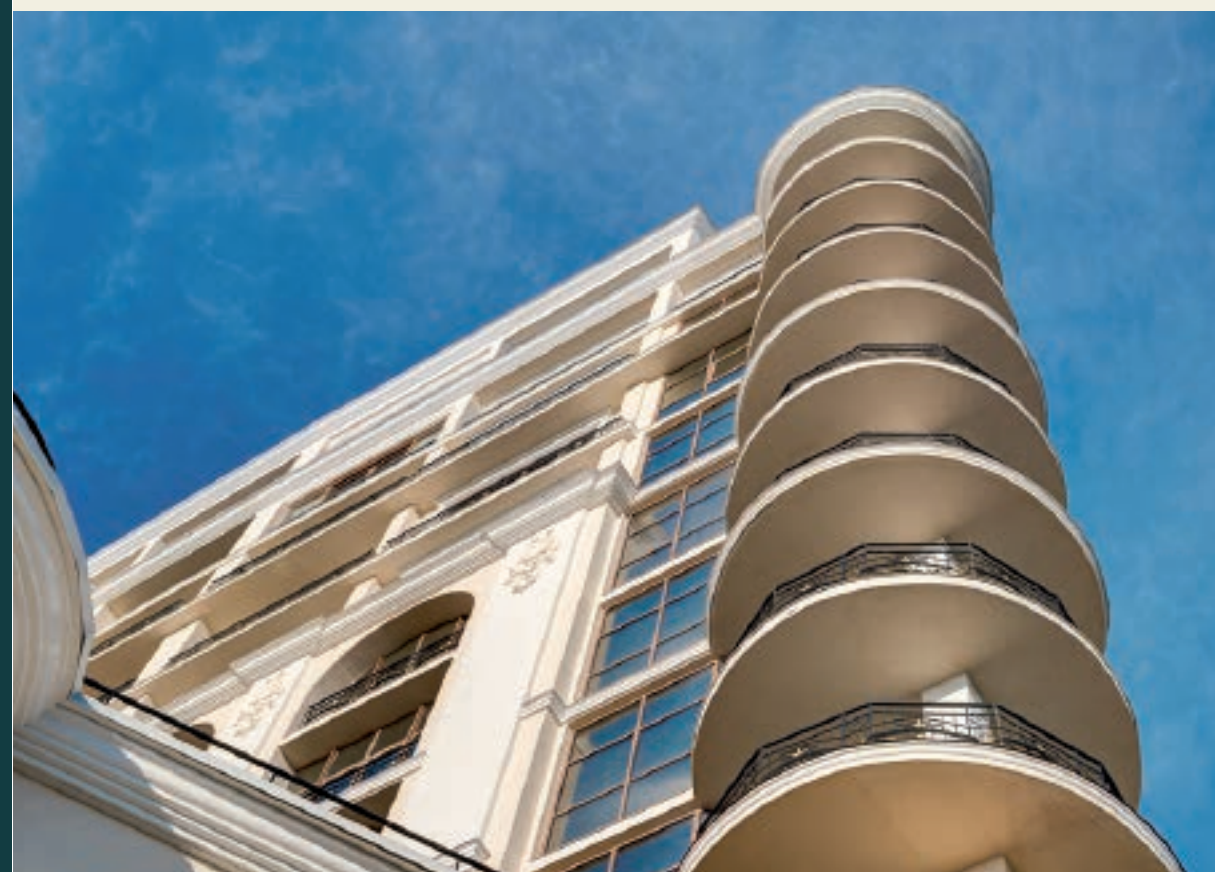


# Проект, ВДОХНОВЛЕННЫЙ ЯЛТОЙ

Комплекс «Никитский дворец» состоит из восьми секций от 3 до 12 этажей.

Всего в комплексе 183 квартиры с высокими потолками от 3,2 метра и эффектной планировкой. Площадь квартир — от 37 до 155 м<sup>2</sup>. Покупателям предлагается несколько вариантов дизайна, а также квартиры с черновой и предчистовой отделкой.

В дополнение к квартире вы можете приобрести одно из 87 машиномест в подземном паркинге. На цокольном этаже имеется достаточно просторных кладовых для хранения сезонных вещей и спортивного инвентаря.



Архитектурное решение «Никитского дворца» навеяно образами старой Ялты. Нарядные арки, ажурные ограждения балконов — все эти детали напоминают об архитектуре южных курортных городов XIX–XX вв.

Комплекс «Никитский дворец» расположен на горном склоне, благодаря чему из всех окон главного фасада открывается великолепный вид на побережье.

Видео





Обилие открытых балконов и террас позволяет наслаждаться чудесным воздухом, насыщенными ароматами леса и моря. Балконы есть на всех этажах комплекса, причем проектом предусмотрены как затененные балконы, так и максимально открытые, подходящие для приема солнечных ванн. Кроме того, на верхних этажах расположены пентхаусы с просторными террасами.

В дизайнерской отделке входных групп использованы премиальные материалы от известных европейских производителей.

# ИСКЛЮЧИТЕЛЬНОЕ КАЧЕСТВО ЖИЗНИ



ТРЕНАЖЕРНЫЙ ЗАЛ



СПА



СЕРВИС 24 ЧАСА



ВИДЕОНАБЛЮДЕНИЕ



WI-FI



ЭЛЕКТРОТРАНСПОРТ

В обустройстве внутренней территории важную роль играет ландшафтный дизайн.

Наш комплекс оснащен самыми современными и передовыми устройствами безопасности. Круглосуточное видеонаблюдение и закрытый периметр, пропускной режим и компетентные сотрудники безопасности. Территория комплекса (включая пляж и все объекты инфраструктуры) оснащена Wi-Fi устройствами, которые доступны для каждого собственника.

Ландшафтный дизайн играет важную роль в обустройстве внутренней территории. Обилие растений, клумбы и малые архитектурные формы создают приятную атмосферу, а дворы и террасы становятся любимым местом для отдыха и игр. Жильцов ждут спортивные площадки, зоны для активного отдыха, тихие прогулочные дорожки и беседки, а также особые игровые зоны для малышей. Кроме того, на территории комплекса планируется тренажерный зал, СПА, магазин.

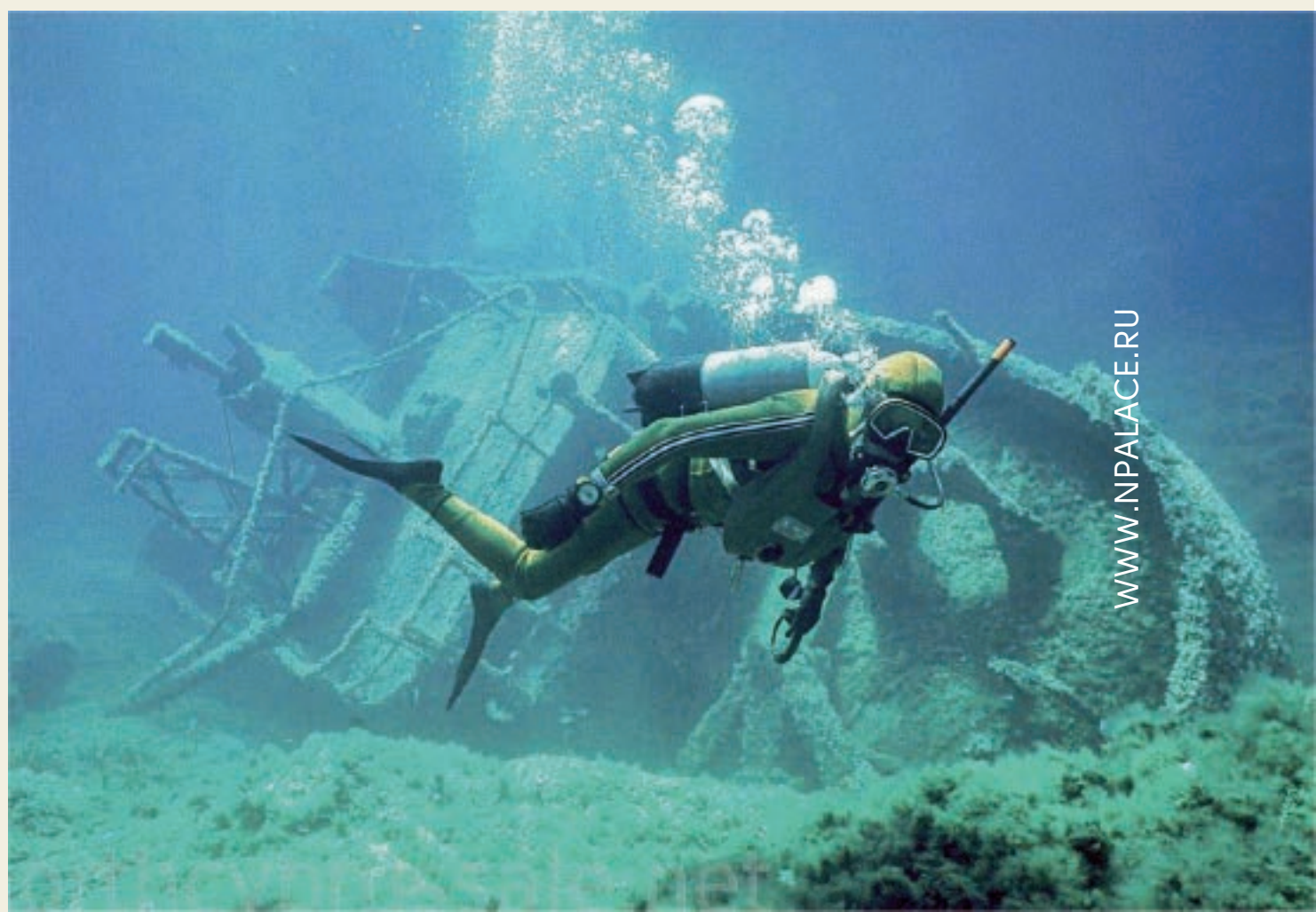
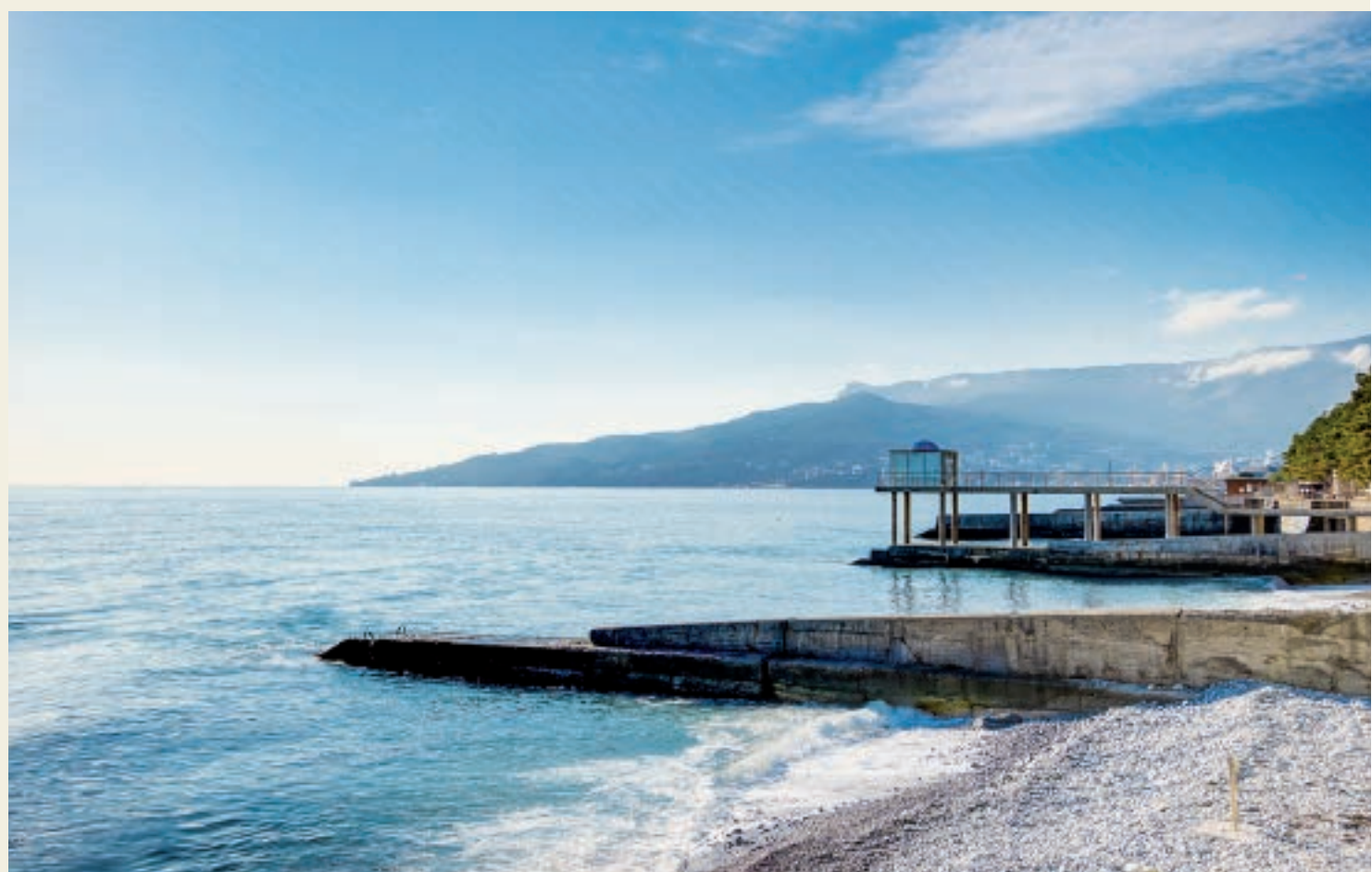


В жилом комплексе «Никитский дворец» создана современная сеть инженерных коммуникаций, действует собственная газовая котельная. На территории оборудованы зарядные станции для электромобилей.

Главное достоинство «Никитского дворца» — это комфортабельный частный пляж, который находится всего в нескольких минутах ходьбы. Попасты на пляж можно пешком через живописный парк или на электрокаре, который будет курсировать между морем и домом.

Вас ждет прогулочная набережная, протяженностью более 400 метров, ресторан и кафе, тренажерный зал, детские площадки и конечно традиционная инфраструктура пляжного отдыха — шезлонги, зонтики, станция спасателей. Для любителей водных прогулок оборудован технический причал с кран-балкой грузоподъемностью до 7 тонн для обслуживания малых катеров и яхт.

Комплекс расположен в 650 метрах от Никитского ботанического сада, а в трех с половиной километрах к западу находится великолепный Массандровский парк. Неподалеку расположены Музей истории вина с дегустационным залом и популярное кафе «Апельсин» - на пляже гостиницы «Ялта-Интурист».



# Пространство ВОЗМОЖНОСТЕЙ



Кроме внешних данных «Никитский дворец» отличает качественная инженерная инфраструктура, современные сети и коммуникации.

Фасадная система зданий выполнена по технологии и с применением материалов австрийской компании Baumit. Применена эффектная система подсветки зданий в вечернее время. В подъездах установлены лифты производства немецкой компании Otis. Панорамное остекление квартир обеспечивает прекрасный вид на море и Ялту. В 1,2,3 корпусах установлены раздвижные системы немецкой фирмы Schuko со стеклопакетами GSG HP Silver Solar. В корпусах 4,5,6,7 установлены окна из «теплого алюминия» со стеклом AGC Energy Light, позволяющие эффективно защитить помещение от нагревания в летний период и обеспечить высокую теплоизоляцию в холодное время года. Собственная система отопления комплекса выполнена с применением лучшего европейского оборудования: котлы VISSMANN, трубы и запорная арматура REHAU, насосное оборудование WILO.

Комплекс выгодно отличается наличием собственного резервуара воды, что обеспечивает стабильную круглосуточную подачу воды в любое время года.

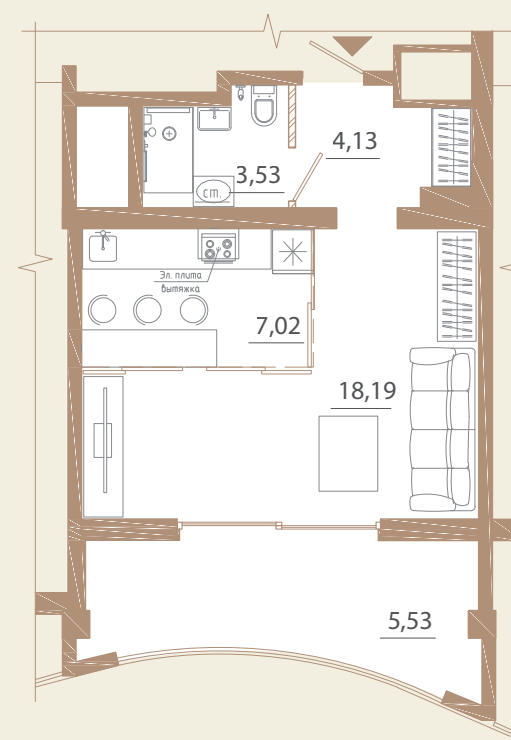
Квартиры

## Типовые планировки

### Студия

**38.4 м<sup>2</sup>**  
ОБЩАЯ ПЛОЩАДЬ

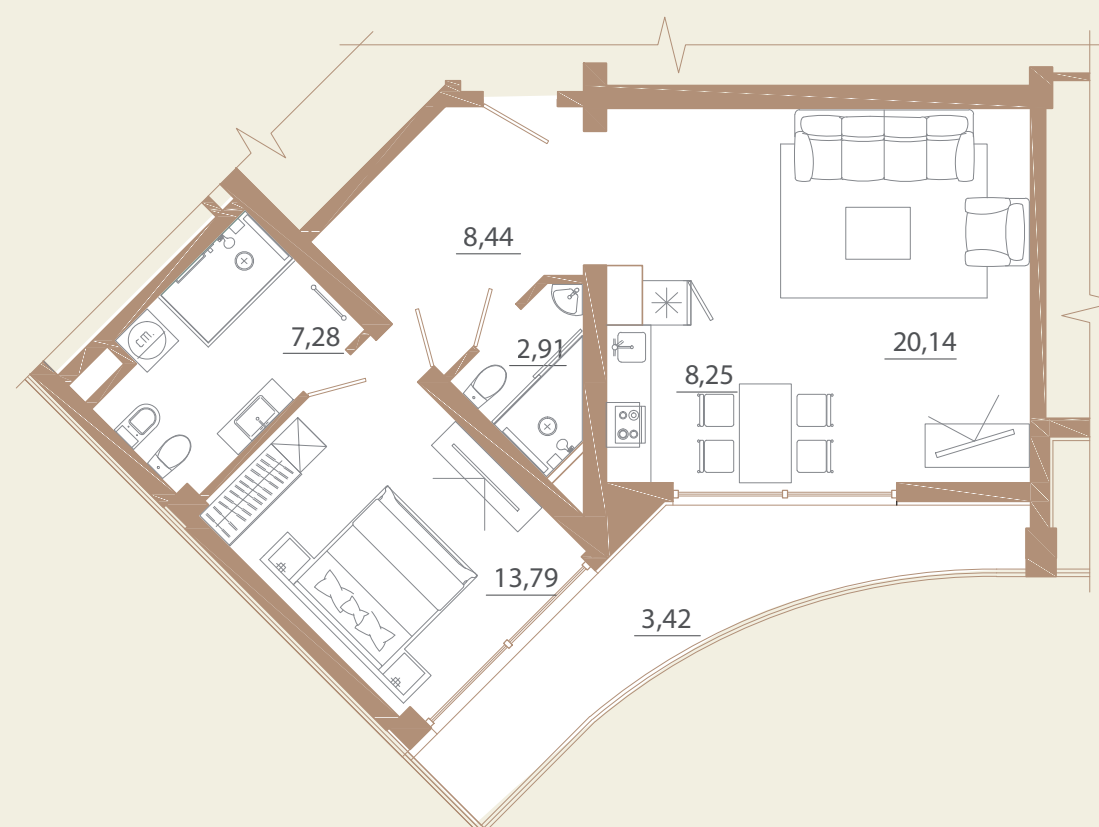
СЕКЦИЯ НА ГЕНПЛАНЕ



### 2-КОМНАТНАЯ

**64.56 м<sup>2</sup>**  
ОБЩАЯ ПЛОЩАДЬ

СЕКЦИЯ НА ГЕНПЛАНЕ

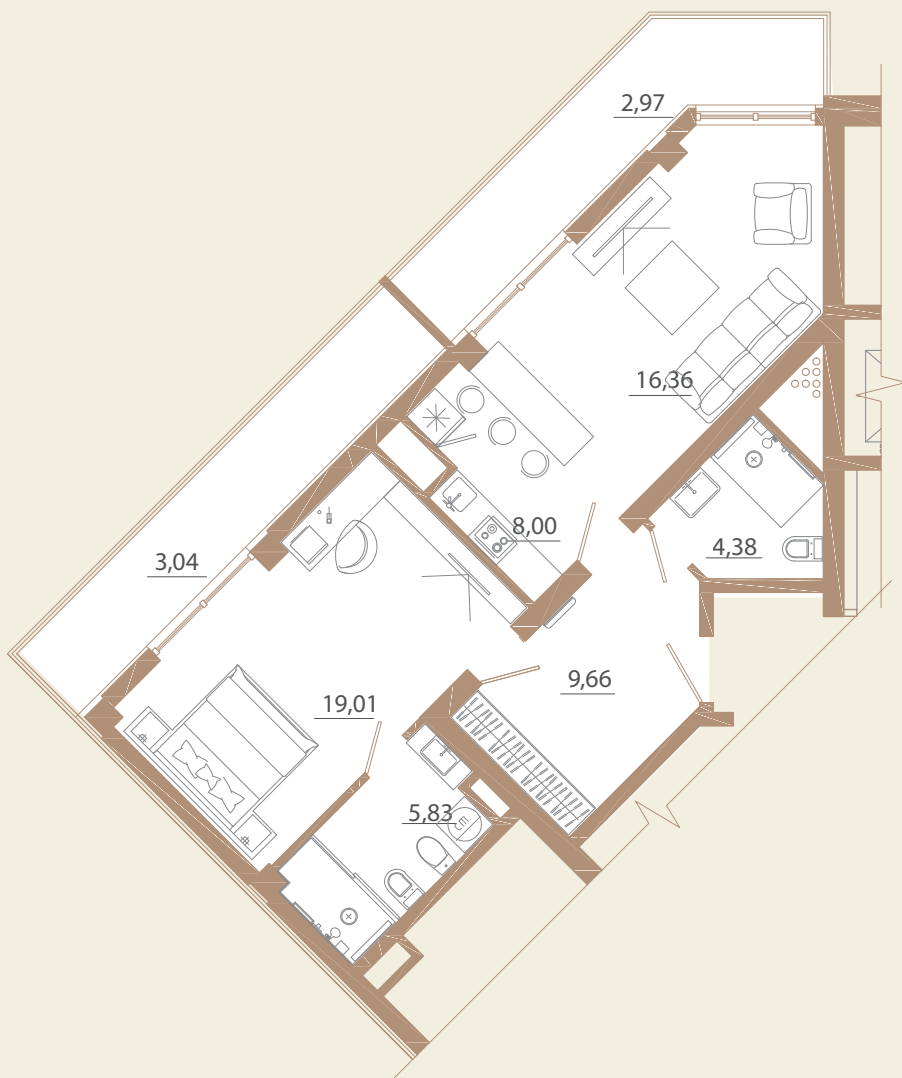




2-КОМНАТНАЯ

СЕКЦИЯ НА ГЕНПЛАНЕ

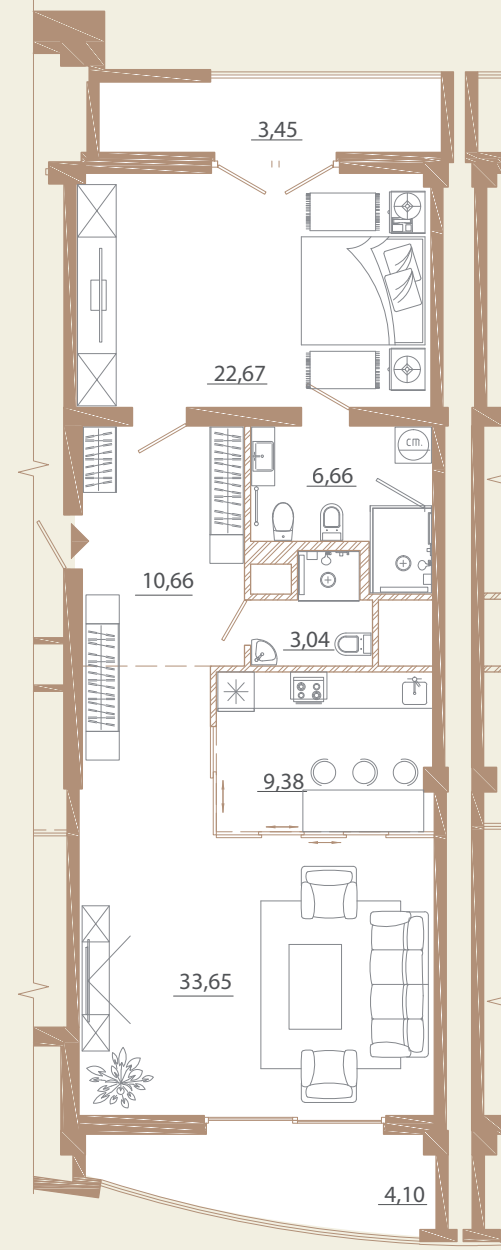
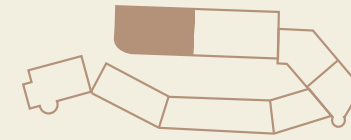
68.69 м<sup>2</sup>  
ОБЩАЯ ПЛОЩАДЬ



2-КОМНАТНАЯ

СЕКЦИЯ НА ГЕНПЛАНЕ

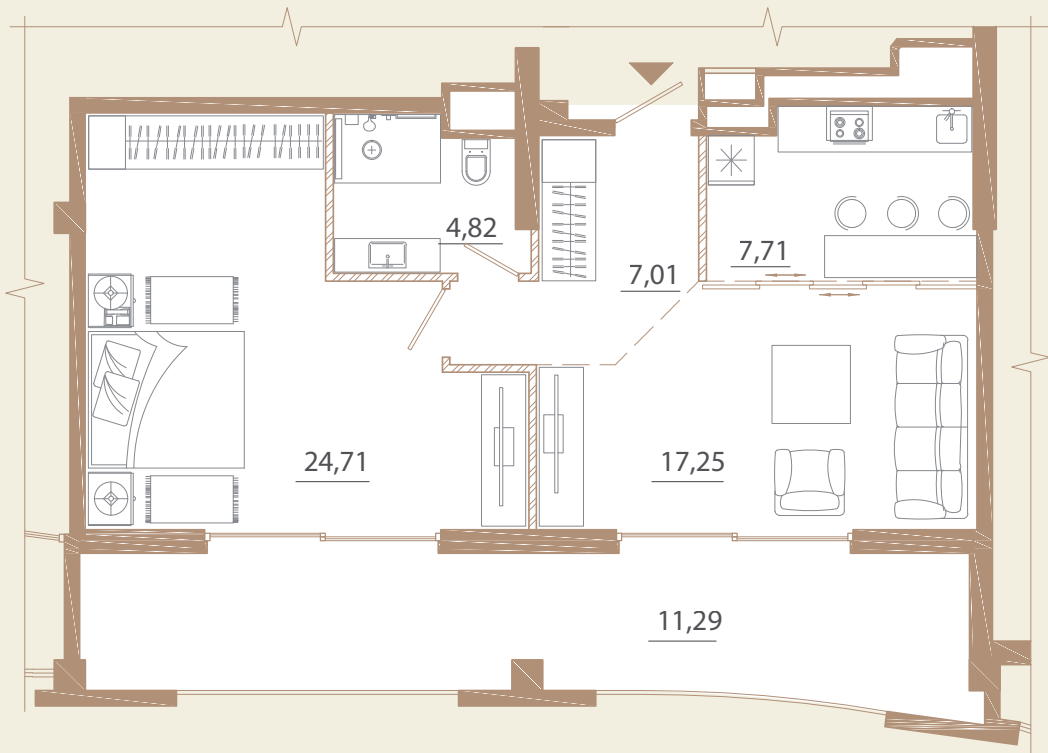
93.62 м<sup>2</sup>  
ОБЩАЯ ПЛОЩАДЬ



2-КОМНАТНАЯ

СЕКЦИЯ НА ГЕНПЛАНЕ

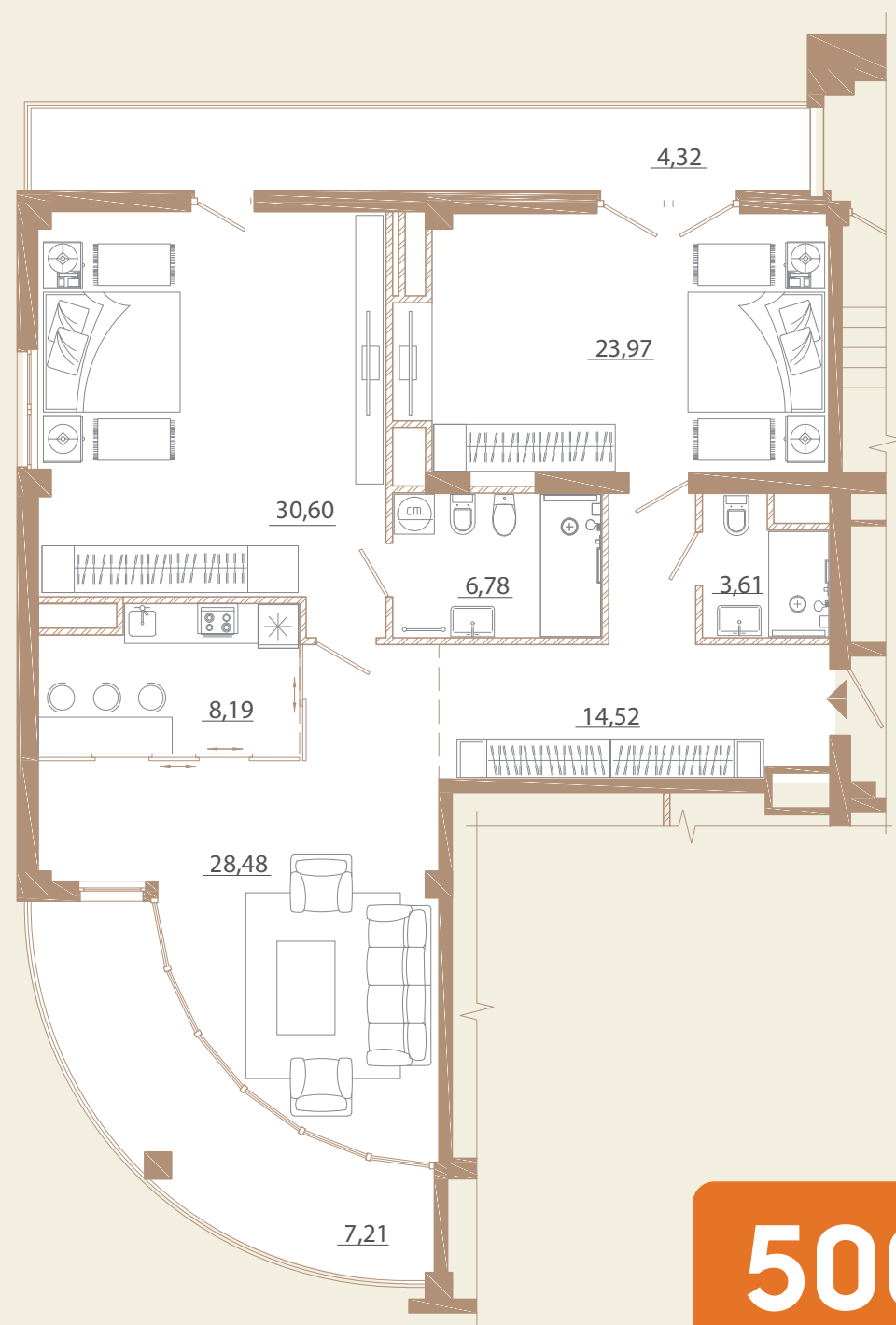
72.79 м<sup>2</sup>  
ОБЩАЯ ПЛОЩАДЬ



3-КОМНАТНАЯ

СЕКЦИЯ НА ГЕНПЛАНЕ

127.69 м<sup>2</sup>  
ОБЩАЯ ПЛОЩАДЬ



Выбор квартир →



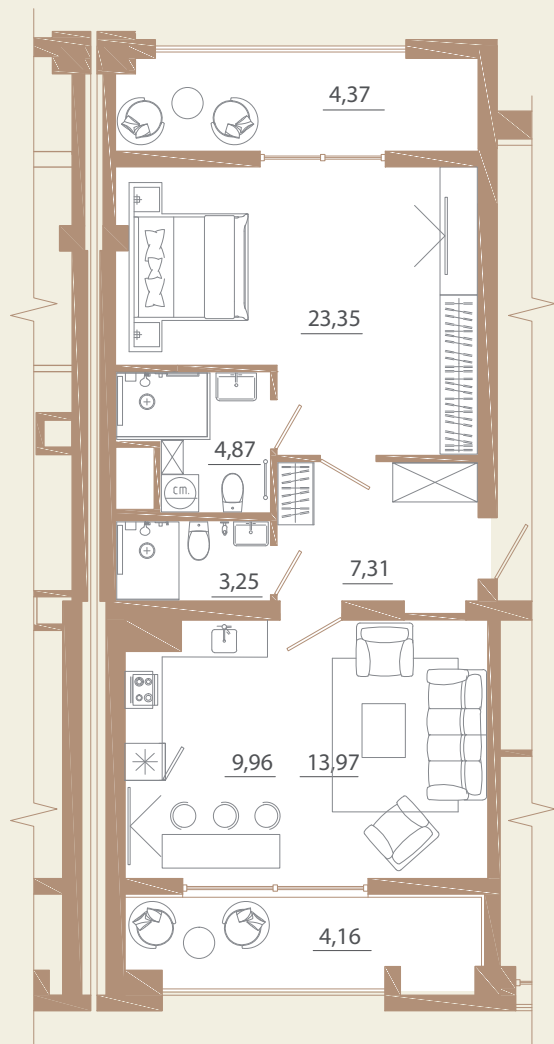
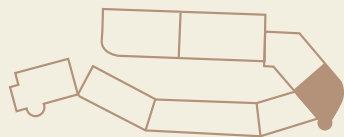
500  
МЕТРОВ  
ДО МОРЯ

# Типовые планировки

**2-КОМНАТНАЯ**

**71.24 м<sup>2</sup>**  
ОБЩАЯ ПЛОЩАДЬ

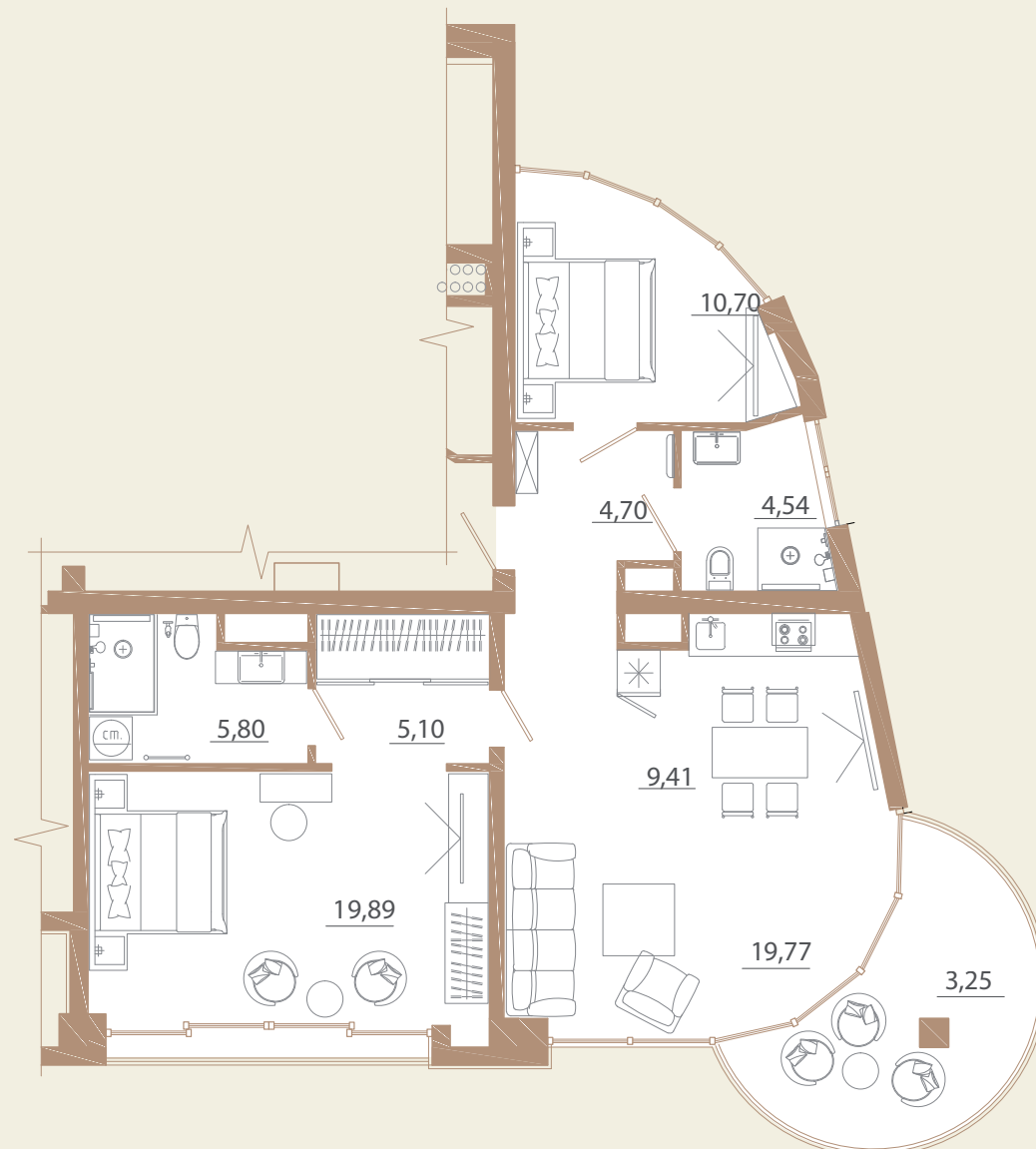
СЕКЦИЯ НА ГЕНПЛАНЕ



**3-КОМНАТНАЯ**

**83.16 м<sup>2</sup>**  
ОБЩАЯ ПЛОЩАДЬ

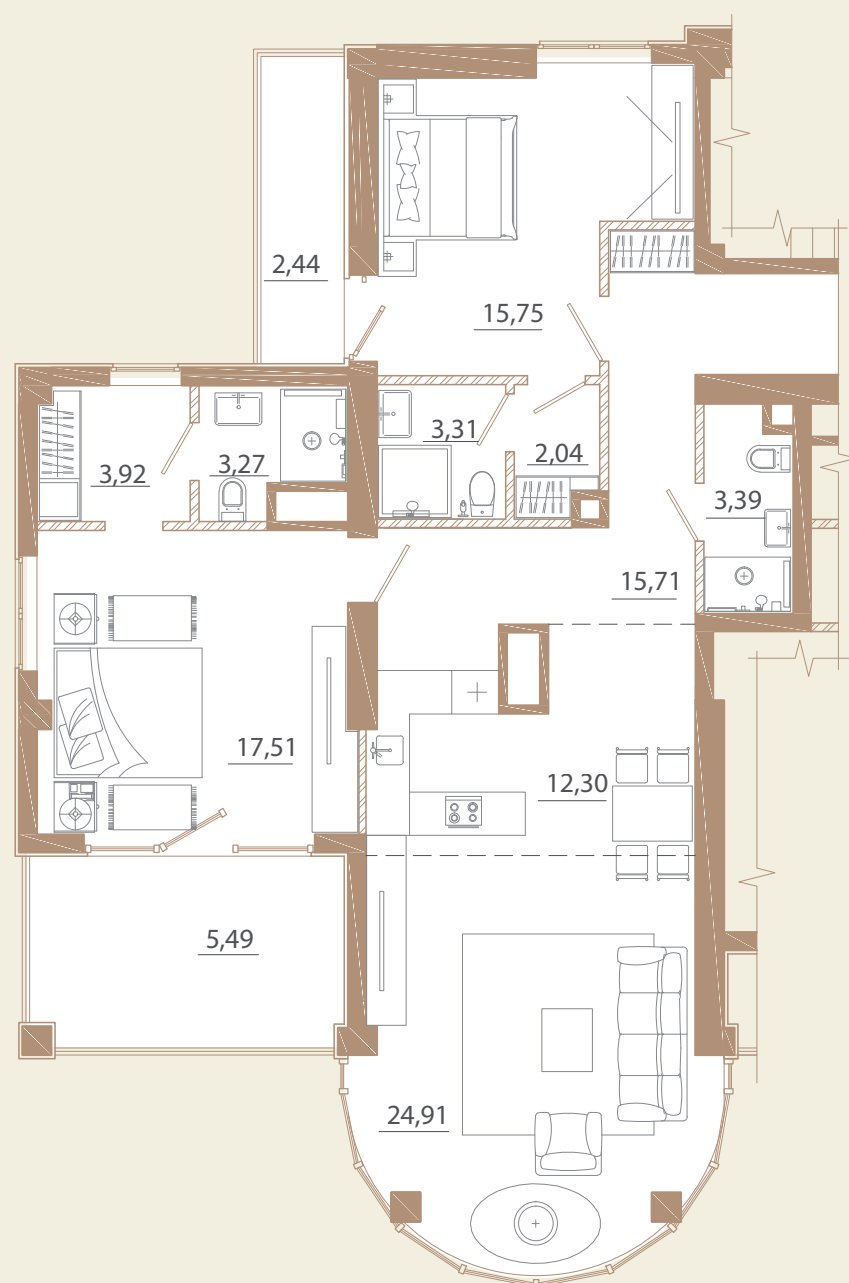
СЕКЦИЯ НА ГЕНПЛАНЕ



**3-КОМНАТНАЯ**

**111.05 м<sup>2</sup>**  
ОБЩАЯ ПЛОЩАДЬ

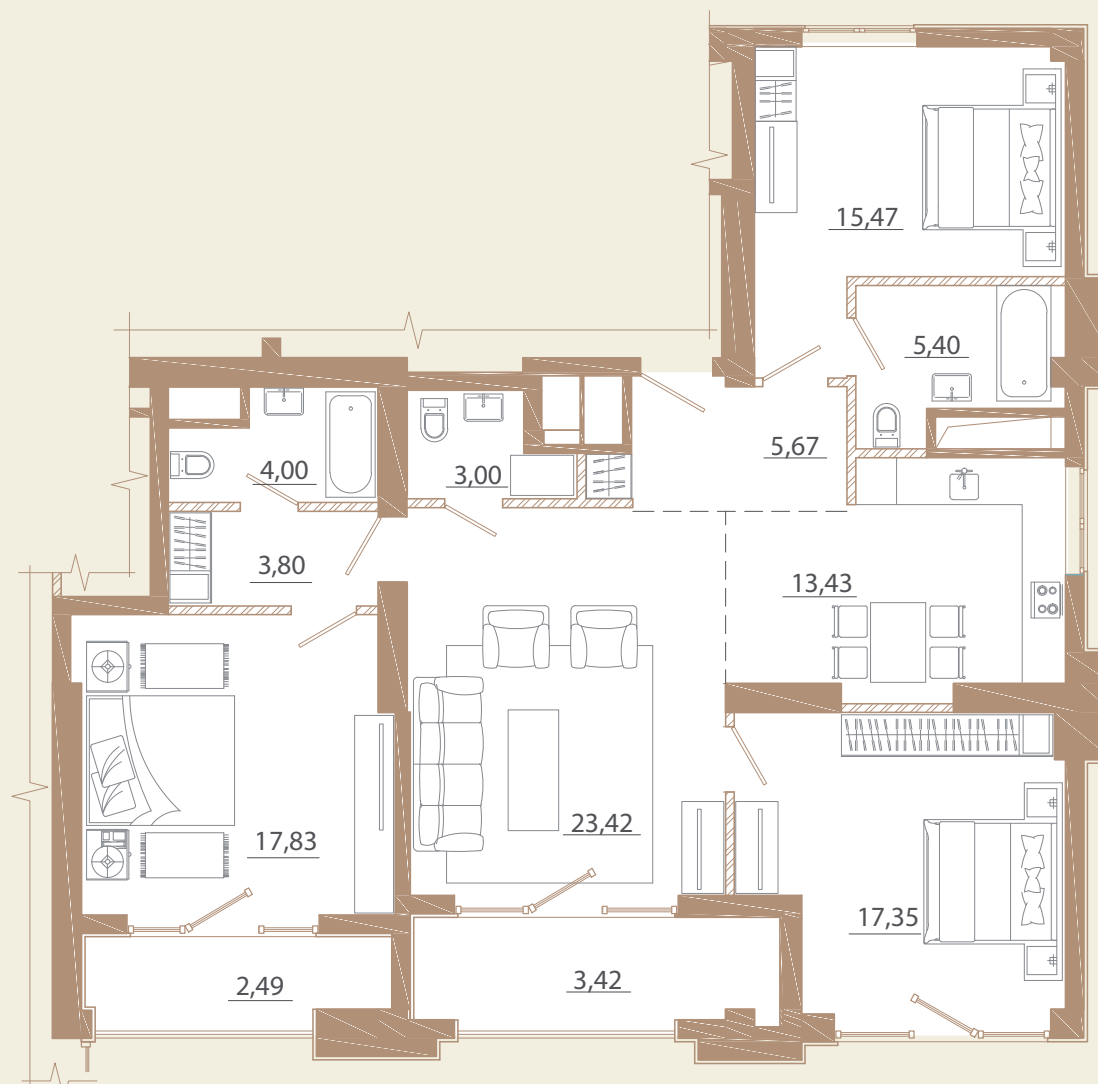
СЕКЦИЯ НА ГЕНПЛАНЕ



**4-КОМНАТНАЯ**

**116.25 м<sup>2</sup>**  
ОБЩАЯ ПЛОЩАДЬ

СЕКЦИЯ НА ГЕНПЛАНЕ





2-КОМНАТНАЯ

СЕКЦИЯ НА ГЕНПЛАНЕ

99.4 м<sup>2</sup>

ОБЩАЯ ПЛОЩАДЬ



3-КОМНАТНАЯ

СЕКЦИЯ НА ГЕНПЛАНЕ

86.95 м<sup>2</sup>

ОБЩАЯ ПЛОЩАДЬ

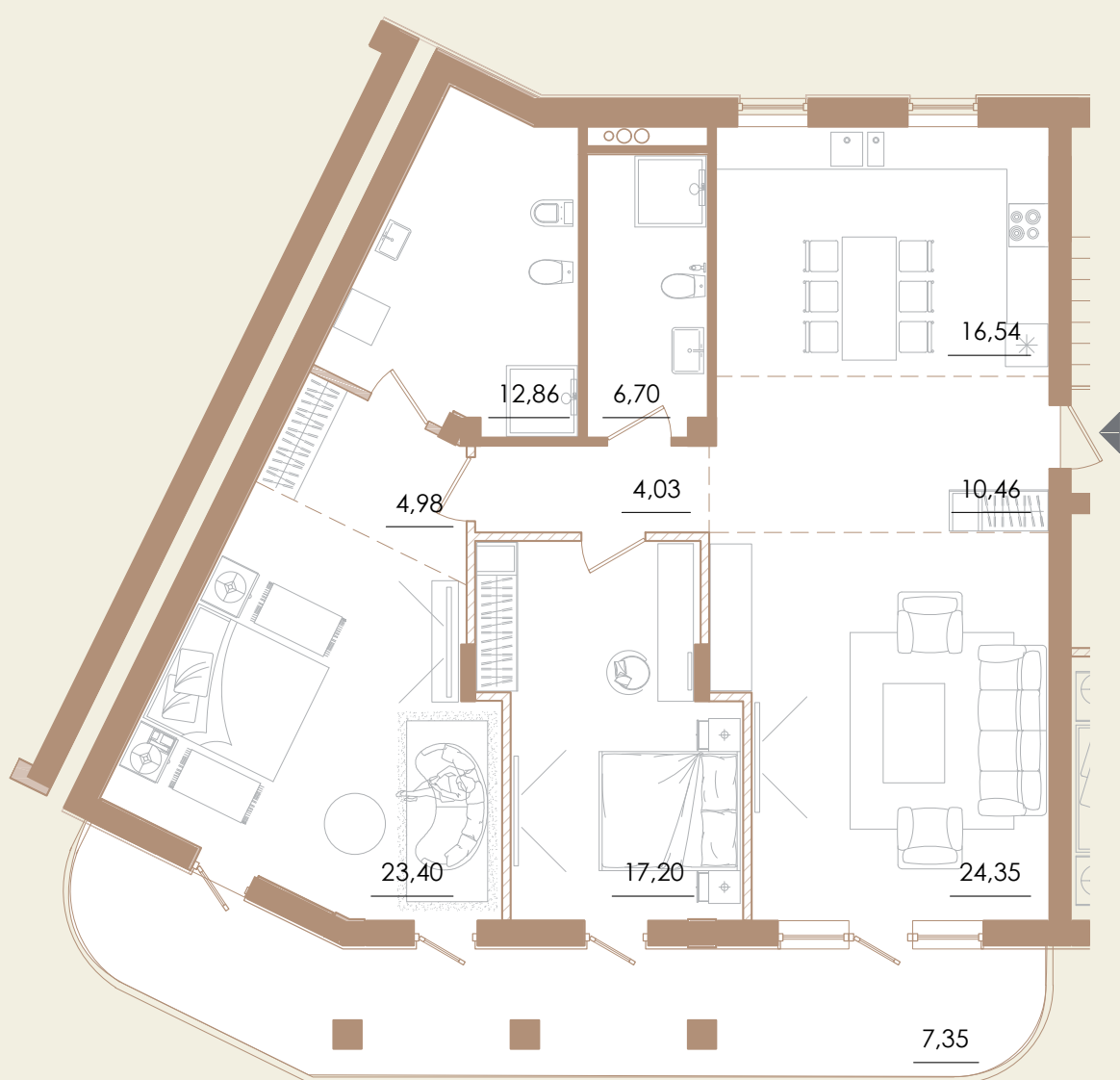


3-КОМНАТНАЯ

СЕКЦИЯ НА ГЕНПЛАНЕ

126.57 м<sup>2</sup>

ОБЩАЯ ПЛОЩАДЬ



4-КОМНАТНАЯ

СЕКЦИЯ НА ГЕНПЛАНЕ

155.34 м<sup>2</sup>

ОБЩАЯ ПЛОЩАДЬ



Выбор квартир →



# НИКИТСКИЙ ДВОРЕЦ

## Отдел продаж

### Офис продаж в Ялте

Ялта, ПГТ Отрадное, ш. Дражинского, д.24  
info@npalace.ru | 8 (800) 101-12-81

[WWW.NPALACE.RU](http://WWW.NPALACE.RU)



1 Жилой комплекс «Никитский дворец»

2 Продуктовый магазин

3 Коттеджи

4 СПА-центр

5 Малоэтажные дома

6 Апартаменты

7 Парковая зона

8 Тир

9 Ресторан

10 Персональный пляж

